



未来への変革

経営理念

わたくしたちは、日立の企業理念と創業の精神を旨に、
確かな技術と技能による質の高いモノづくりおよびサービスの提供により、
インフラ事業および社会の発展に貢献します。

会社概要

会社名	株式会社日立茨城テクニカルサービス Hitachi Ibaraki Technical Service Ltd.
所在地	〒316-0035 茨城県日立市国分町一丁目1番1号
設立	1996年2月1日
資本金	1億円
代表者	取締役社長 原孝司
従業員数	550名（2022年3月末）
年商	46億円（2022年3月期）
事業内容	<ol style="list-style-type: none"> 1. 電気機械器具の設計、製造、研究、開発、試作、技術支援、保守及び販売 2. 圧力容器を含む金属加工製品の設計、製造、保守及び販売 3. 情報システム及びプログラムの設計、研究、開発、作成、保守及び販売 4. 前各号の機器等の製造管理、設計管理、品質管理及び据付工事に関連するエンジニアリング、技術サービス及び技術指導 5. 労働者派遣事業（許可番号 派08-020030） 6. 非破壊検査業務及び放射線取扱業務並びにこれらの付帯作業 7. 鋳造品及び鍛造品の加工 8. 建物及び建物附帯設備の整備 9. 製造に係る事務の受託、並びに教育及び技術指導 10. ボイラー等設備機器の運転及び保守管理 11. 前各号に関連する一切の事業 12. 有料職業紹介事業（許可番号08-ユ-300284）
株主	株式会社 日立製作所 株式会社 日立パワーソリューションズ

沿革

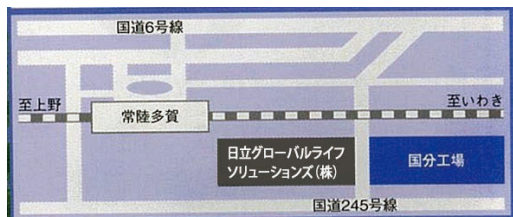
1996年 2月	日立グループの一員として（株）日立製作所の日立工場素形材センタの関連会社として、茨城県ひたちなか市に「（株）ケーエスサービス」として設立、資本金1,000万円
1996年11月	（株）日立製作所日立工場関連業務を移管受入 資本金4,000万円に増資
1997年12月	社名を（株）日立茨城テクニカルサービスに変更、本社を茨城県日立市に移転
1998年 8月	特定労働者派遣事業を開始
2004年 2月	一般労働者派遣事業の許可取得（許可番号：般08-020030）
2006年 1月	日立エンジニアリングコンサルティング（株）と合併、資本金7,000万円に増資
2012年 7月	日立国分リソースサポート（株）と合併、資本金1億円に増資
2015年12月	日立国分機器エンジニアリング（株）と合併
2016年12月	本社を茨城県日立市国分町へ移転
2017年 1月	イオンビーム応用装置製造事業をワイエイシイ株式会社へ譲渡
2018年10月	有料職業紹介事業免許取得（許可番号08-ユ-300284）

事業所案内

本社・国分製造部・産業ビジネスサービス部・
品質保証センタ

〒316-0035 茨城県日立市国分町一丁目1番1号
(株)日立製作所 パワーグリッドビジネスユニット 日立事業所 国分工場内

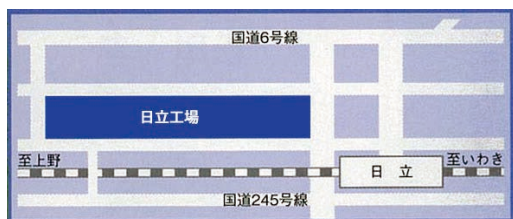
主要製品 ●受変電システム ●変圧器 ●各種電気機器



日立業務サービス部

〒317-8585 茨城県日立市幸町三丁目1番1号
三菱重工業(株) 日立工場内

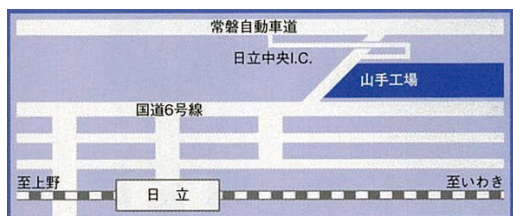
主要製品 ●電動機 ●ガスタービン ●核融合装置 ●発電機
●加速器 ●蒸気タービン



日立業務サービス部

〒317-0056 茨城県日立市白銀町一丁目1番1号
(株)日立インダストリアルプロダクツ 日立事業所 (山手工場) 内

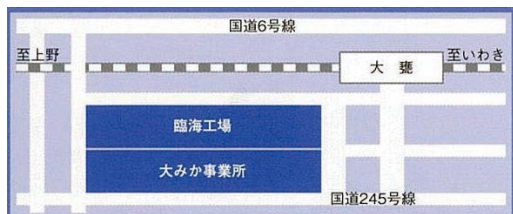
主要製品 ●電力／一般産業用電動機 ●車両用電動機
●風力用電動機 ●コージェネレーションシステム



日立業務サービス部

〒319-1221 茨城県日立市大みか町五丁目2番2号
 (株)日立製作所 エネルギービジネスユニット 日立事業所 臨海工場内

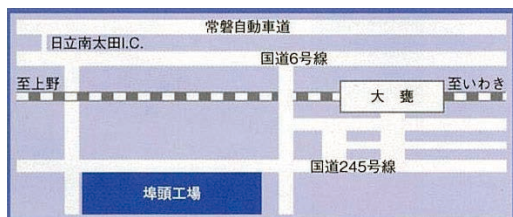
主要製品 ●原子力機器



日立業務サービス部

〒319-1222 茨城県日立市久慈町四丁目5862番1号
 (株)日立製作所 エネルギービジネスユニット 日立事業所 埠頭工場内

主要製品 ●風力発電システム ●原子力モジュール ●復水器



産業ビジネスサービス部

〒312-0003 茨城県ひたちなか市大字足崎西原1450番
 (株)日立産機システム 勝田事業所内

主要製品 ●発電・送電・変電システム ●交通システム
 ●受配電・制御システム
 ●エネルギーソリューションシステム



電力供給機器・発電機器

火力、原子力、風力等の電力供給機器、発電機器等の研磨作業及び表面加工処理、小物品から大物品まで各種製品の組立、生産支援業務などモノづくり作業を行っています。

- タービン動翼の微細研磨、プレス成形、穴あけ作業、タービンダイヤフラムの組立・仕上げ作業



蒸気タービン



ブレード仕上げ作業(長翼)

- 研磨作業及び表面加工処理作業

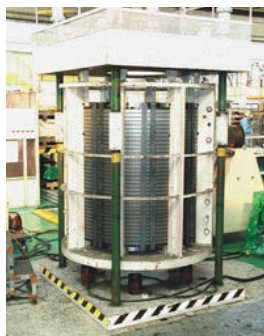


ダイヤフラム手研磨作業



自家で製作したプラスト作業高所作業用足場

- 大型から中型発電機及び電動機の組立・分解修理作業



コアの組立作業



固定子の組立・分解修理作業

- 風力発電機の部品検査・塗装作業

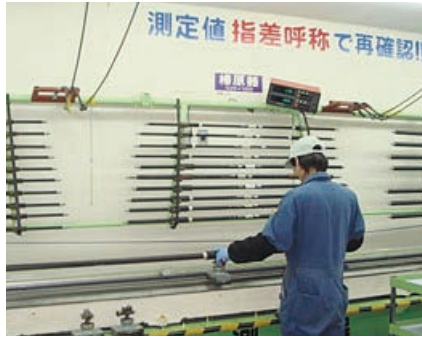


風力発電機



ローター組線

- 上記に関する機械・電気設備の保守・保全、計測器の校正作業



計測器の校正・管理



電気修理／機械修理

送変電・受変電機器

送変電・受変電システムの設計、生産支援業務や、遮断器・相分離母線などの発電機器の組立・検査作業及び、あらゆる材質の製缶・溶接・機械加工・熱処理・塗装の作業、並びに圧力容器・真空容器の耐圧試験の申請・試験等の作業を行っています。

- 送変電・受変電システムの構造・制御・ソフト及びネットワークシステム等の各種設計業務



プログラムコーディング



特性解析

- 遮断器の組立・検査作業



ガス遮断器(GCB) *1



発電機主回路遮断器(GMCB) *2

- 相分離母線(IPB)の組立・検査作業



分岐シース溶接作業



IPBユニット組立作業*3

- 高圧盤・低圧盤・制御盤の組立作業
及び検査、保守・点検、現地改造作業



高圧盤組立作業

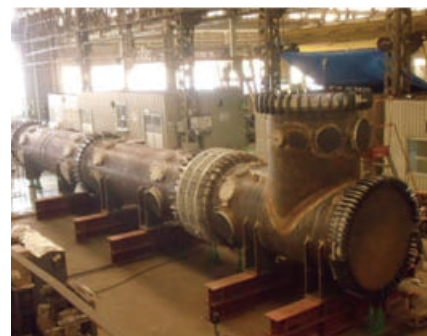


高圧盤検査作業

- 送変電機器の製缶品、薄板から厚板
までの製缶・溶接・機械加工・熱処理・
塗装作業



変圧器タンク製作



国際熱核融合実験炉(ITER)用シース等製作

- 耐圧容器・真空容器の耐圧試験申請
及び受験作業



圧力容器の応力測定



溶接部X線検査

- 上記に関する機械・電気設備の保守・
保全・点検・修理、計測器の校正作業



機械・電気設備保全



クレーン点検・修理

- * 1 GCB : Gas Circuit Breaker (ガス遮断器)
- * 2 GMCB : Generator Main Circuit Breaker (発電機主回路遮断器)
- * 3 IPB : Isolated Phase Bus (相分離母線)

車両用機器

新幹線をはじめ世界に誇る車両用モーター及び変圧器の組立作業を行っています。

●車両用モーター、変圧器の組立作業



車両変圧器搭載車両



現地作業



海外在来線向け車両変圧器



車両用モーター

ヘルスケア機器

ヘルスケア機器の製作作業を行っています。

●MRI上下コイル組立作業 *1



MRI

*1 MRI : Magnetic Resonance Imaging (核磁気共鳴画像法)



断熱用SI (スーパーインシュレーター) 貼付け作業

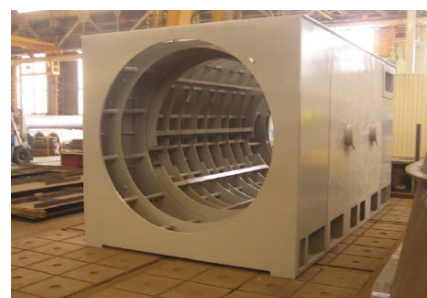
自主受注

送発電機器の製缶溶接技術を活かし、日立グループ内外からの各種製缶・溶接品を直接受注した製品も製造しています。

●製缶・溶接+機械加工品の一括受注が可能



高速道路内風洞用ケーシング



発電機用ステータフレーム

主に日立グループ及び三菱重工業株式会社へ設計・エンジニアリング・事務及び製造など多種多様なニーズに対応し、優れた人材を派遣しています。

【主な派遣先業務】

- 設計、エンジニアリング
ソフトウェア開発、機械設計、2D・3DCADを活用した設計支援業務 他
- 事務
総務、経理、資材、品質保証などの間接スタッフ部門の一般事務管理事務及び秘書、翻訳・通訳業務 他
- 搬送、期限管理や工程間運搬業務、各種計測器校正及び生産、製造技術業務 他



機械設計(CAD)作業



運搬作業



計測器校正作業



一般事務作業



溶接作業



クレーン作業

教育・研修

入社時の基礎研修から実務研修、専門研修まで職場のニーズに合わせた教育・研修を実施し、人材を育成しています。

- 基礎研修
- 実務研修
- 専門研修
- 各種資格取得研修
- ビジネススキル研修 他



日立グループ溶接・製缶技能競技会



(電力)グローバル競技会(クレーン)



基礎研修(安全体感教育)



OJT教育